

Avgifter

vid nyttjande av kultur- och fritidsanläggningar,
skol- och barnomsorgslokaler samt fritidsgårdar.

Gäller fr o m 2016-05-19



Fastställda av Kultur- och fritidsnämnden



**Linköpings
kommun**

Information

Uppräkning av avgifter sker årligen, utifrån förändrat indextal (KPI total) för oktober året före nytt kalenderår i förhållande till index för basmånaden, för följande:

- Lambohovshallen
- Linköpings Simhall och Tinnerbäcksbadet
- Linköpings Sporthall
- Stångebro sportfält
- Ljungsbro fritidscenter (isverksamheten)

Med förening avses förening som av Linköpings kommun erhåller föreningsbidrag t.ex. ungdoms-, handikapp-, pensionärs-, invandrar- och kulturföreningar samt studieförbund. Även andra föreningar inom Linköpings kommun som uppfyller kommunens villkor för att betecknas som förening räknas hit, dock inte t.ex. bostadsrätts-, samfällighets- och ekonomiska föreningar.

Skolidrott inom ramen för Linköpings kommuns skolor (friskola, förskola, grundskola, gymnasieskola och särskola) erlägger taxa för Förening där inget annat särskilt anges.

För föreningarnas ungdomsmatcher (- 16 år) på gräsplaner, bandybanan samt i ishallarna debiteras 50% av ordinarie matchavgift enl föreningskolumnen, dock lägst avgift för träning.

Vid alla arrangemangsupplåtelse betalar arrangören självkostnaderna för erforderlig vakt- och kassapersonal, extra arbeten och anordningar som normalt inte ingår i upplåtelsen.

Vid idrottsarrangemang äger Kultur- och fritidsnämnden rätt att utan kostnad disponera 20 st fribiljetter/arrangemang.

Vid bokning gäller kommunens fastställda bokningsföreskrifter.

Avgiftsbroschyren finns även på kommunens hemsida:

www.linkoping.se

Välj Kultur & Fritid och sök under Lokalbokning

Innehållsförteckning

Idrottsanläggningar, skolidrottshallar

Ekoxens idrottshall	5
Folkungahallen	5
Friidrottsarenan Valla	19
Friidrottshallen Campus Valla	18
Dansens Hus	20
Korpvallen	13
Kungsbergets IP	13
Lingvallens IP	13
Linköping Arena	11
Linköpings Sporthall	4
Ljungsbro isbana	18
Ryd konstgräsplan	14
Ryd, fotbollsplaner	14
Skarpans IP	15
Skolidrottshallar	6
Skäggetorpsplanen	15
Stångebro sportfält	16
Tävlingshallar	6
Wahlbeckshallen	21
Vidingsjö, fotbollsplaner	15

Skolverksamhet 10

Övriga skollokaler

Folkungaskolans aula	8
Katedralskolans aula	8
Skolrestauranger, samlingssalar	7
Teorisalar, institutionssalar	7
Övernattning i skolsalar	7

Fritidsgårdar 9

Barnomsorgslokaler 9

Bad

Simhallen	22
Tinnerbäcksbadet	22
Ljungsbrobadet	23

Hangaren Hot Sport Center 21

Sagateatern 24

Gamla Linköping 24

Stifts- och landsbiblioteket 25

Sporthallen

Idrottsarrangemang

med entré (del av entréavgifter dock minst enl matchpris utan entré + 5:- per åskådare över 250 st)

20%

Enl överens-
kommelse

STORA HALLEN, Match utan entré

En läktarsida disponeras

pr tim

265:-

530:-

Två läktarsidor disponeras

pr tim

515:-

1030:-

Övriga arrangemang

Enl överenskommelse

Träning

STORA HALLEN

pr tim

135:-

270:-

LILLA HALLEN

pr tim

80:-

160:-

BOXNINGSLOKALEN, (240 m²)

pr mån

4660:-

pr tim

80:-

160:-

KONFERENSLOKAL

pr tim

55:-

110:-

ÖVRE FOAJÉ*

pr tim

50:-

100:-

* ingår vid matchbokning stora hallen med läktare

FÖRRÅD

m²/mån

18:-

36:-



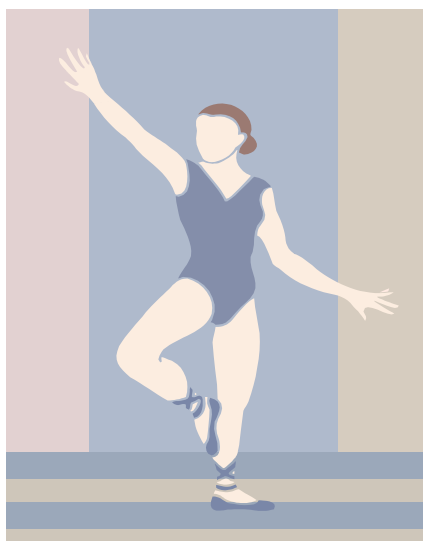
Anläggning		Förening	Övriga
------------	--	----------	--------

Folkungahallen

Idrottsarrangemang			
STORA HALLEN, Match	pr tim	240:-	480:-
Träning			
STORA HALLEN	pr tim	125:-	250:-
AEROBICSAL	pr tim	75:-	150:-
DANSSAL	pr tim	75:-	150:-
KIOSK	pr tim	70:-	140:-
	halvdag	200:-	
	heldag	400:-	
EXTRA OMKLÄDNINGSRUM	pr tim	50:-	100:-
KONFERENSRUM	pr tim	70:-	140:-
FÖRRÅD	m ² /mån	18:-	

Ekoxens idrottshall

Träning	pr tim	120:-	240:-
----------------	--------	-------	-------



Tävlingshallar

VASAHALLEN (A), LJUNGSTEDTSKA HALLEN (A), LJUNGSBROHALLEN

Idrottsarrangemang

med entré (del av entréavgifter dock
minst enl matchpris)

20%

Enl överens-
kommelse

Match, inkl läktare

pr tim

210:-

420:-

Träning och match exkl läktare

Vasahallen A, Ljungsbrohallen

pr tim

120:-

240:-

Ljungstedtska hallen A

pr tim

105:-

210:-

EKHOLMSHALLEN, HIMNAHALLEN, KUNGSBERGSHALLEN, KÄRNAHALLEN, LAMBOHOVSHALLEN, RYDSHALLEN, SKÄGGETORPSHALLEN, TOKARPSHALLEN, ÅNESTADSHALLEN

(450-800 m²)

Träning och match

pr tim

120:-

240:-

Halva lokalen (vikvägg)

pr tim

105:-

210:-

Endast när två kunder delar på lokalen

BERGA IDROTTSHALL, VASAHALLEN (E), VIKINGSTAD SKOLA, VRETA KLOSTER SKOLA

(301-450 m²)

Träning och match

pr tim

105:-

210:-

Skolidrottshallar (-300 m²)

-115 m²

pr tim

55:-

110:-

Fred 16.00-, lörd-sönd

pr tim

35:-

70:-

116-175 m²

pr tim

70:-

140:-

Fred 16.00-, lörd-sönd

pr tim

50:-

100:-

176-300 m²

pr tim

85:-

170:-

Fred 16.00-, lörd-sönd

pr tim

70:-

140:-

OMKLÄDNINGSRUM (enbart)

pr tim

gäller i samtliga tävlings- och skolidrottshallar

50:-

100:-

Ekholmshallen - när driftansvarig för Fredriksbergs IP bokar i samband med fotboll

20:-

Anläggning	Förening	Övriga
------------	----------	--------

Övriga skollokaler

TEORISAL	pr tim	70:-	140:-
HEMKUNSKAPSKÖK, SLÖJDSAL (trä/textil), BILDSAL, MUSIKSAL	pr tim	105:-	210:-
DATASAL	Överenskommelse med respektive skola		
ÖVERNATTNING på hårt underlag	/plats/dygn (minst 25 pers)		35:-
SKOLMÅLTIDSLOKAL, - 75 platser	pr tim	85:-	170:-
Samkväm o dyl (fredag-lördag)	min 6 tim	1020:-	1020:-
Förberedelsetid, städtid ¹⁾	pr tim	60:-	60:-
SKOLMÅLTIDSLOKAL, 76-100 pl	pr tim	105:-	210:-
Samkväm o dyl (fredag-lördag)	min 6 tim	1260:-	1260:-
Förberedelsetid, städtid ¹⁾	pr tim	60:-	60:-
SKOLMÅLTIDSLOKAL, 101-150 pl	pr tim	125:-	250:-
Samkväm o dyl (fredag-lördag)	min 6 tim	1500:-	1500:-
Förberedelsetid, städtid ¹⁾	pr tim	75:-	75:-
SKOLMÅLTIDSLOKAL, SAMLINGSSAL, AULA 151-200 platser			
	pr tim	145:-	290:-
Samkväm o dyl (fredag-lördag)	min 6 tim	1740:-	1740:-
Förberedelsetid, städtid ¹⁾	pr tim	80:-	80:-
Rep.tid för körer och orkestrar	pr tim	105:-	210:-
SKOLMÅLTIDSLOKAL, SAMLINGSSAL, AULA 201-450 platser			
	pr tim	205:-	410:-
Samkväm o dyl (fredag-lördag)	min 6 tim	2460:-	2460:-
Förberedelsetid, städtid ¹⁾	pr tim	95:-	95:-
Rep.tid för körer och orkestrar	pr tim	135:-	270:-

Vid bokning av skollokaler för kommersiell verksamhet (försäljning o dyl) debiteras dubbel övrig taxa.

¹⁾ Avgiften för förberedelse/städtid gäller endast i samband med bokning för samkväm o dyl (fred-sönd). Max 3 timmar, övrig förberedelsetid enl ordinarie taxa.

Övriga skollokaler, forts.

FOLKUNGASKOLANS AULA

480 platser

Möten o dyl, exkl vaktmästare	pr tim	315:-	630:-
Rep.tid för körer och orkestrar	pr tim	145:-	290:-
Konserter m.m.	pr 4 tim	5000:-	20% *)
Ljud- el. ljusanläggning, mikrofon	Enl överenskommelse med skolan		
Teorilokal för omklädning	pr tim	50:-	100:-

*) 20% på biljettintäkterna dock minst 6.200:- och högst 15.200:-

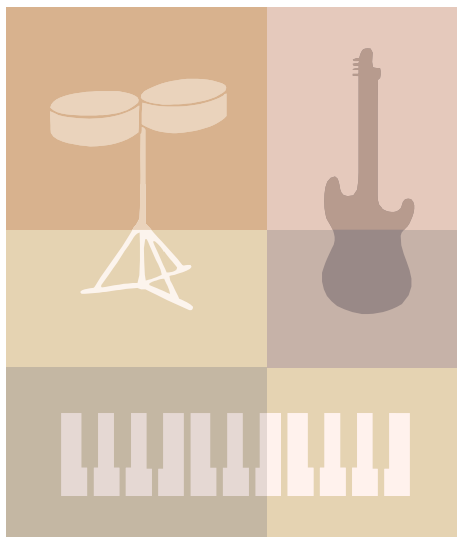
KATEDRALSKOLANS AULA

876 platser

Möten o dyl, exkl vaktmästare	pr tim	420:-	840:-
Rep.tid för körer och orkestrar	pr tim	145:-	290:-
Konserter m.m.	pr 4 tim	6000:-	20% **)
Ljud- el. ljusanläggning, mikrofon	Enl överenskommelse med skolan		
Teorilokal för omklädning	pr tim	50:-	100:-

***) 20% på biljettintäkterna dock minst 7.500:- och högst 18.400:-

Vid större arrangemang som pågår i flera dagar, pris efter överenskommelse med respektive enhetschef/rektor.



Fritidsgårdar

- 25 m ²	pr tim	60:-	120:-
26 - 50 m ²	pr tim	80:-	160:-
51 - 100 m ²	pr tim	100:-	200:-
101 m ² -	pr tim	140:-	280:-
ÖVERNATTNING på hårt underlag	/plats/dygn (minst 25 pers)		35:-

Vid bokning av lokal för kommersiell verksamhet (försäljning o dyl) debiteras dubbel övrig taxa.



Barnomsorgslokaler

GYMNASTIKHALL

- 115 m ²	pr tim	55:-	110:-
116 - 175 m ²	pr tim	70:-	140:-

ÖVRIGA LOKALER/RUM

- 25 m ²	pr tim/rum	60:-	120:-
26 - 50 m ²		80:-	160:-
51 - 100 m ²		100:-	200:-
101 m ² -		140:-	280:-

ÖVERNATTNING på hårt underlag	/plats/dygn (minst 25 pers)		35:-
--------------------------------------	-----------------------------	--	------

Vid bokning av lokal för kommersiell verksamhet (försäljning o dyl) debiteras dubbel övrig taxa.

Skolidrott - friluftsdagar

FOTBOLLSPLANER

LINGVALLEN, KORPVALLEN, VIDINGSJÖS OCH RYDSKOGENS MOTIONSCENTRUM

Friluftsdag, per plan	heldag	300:-
	halvdag	150:-
Idrottslektion, per klass		Enl gällande taxa
Matcher		Enl gällande taxa

FRIIDROTTSARENAN VALLA

Friidrott

Friluftsdag	heldag	1000:-
	halvdag	500:-
Idrottslektion, per klass		Enl gällande taxa
Fotbollsplan och skridskoovalen		Enl gällande taxa

FRIIDROTTSHALLEN CAMPUS VALLA

Hela hallen, helgfri mån-fre, kl. 8-15	pr tim	300:-
--	--------	-------

LJUNGSBRO ISBANA

Friluftsdag	heldag	800:-
	halvdag	400:-
Idrottslektion, per klass		Enl gällande taxa

SIMUNDERVISNING

Se gällande avgift under resp. anläggning

STÅNGBRO SPORTFÄLT

Isytor

Friluftsdag	heldag	1000:-
	halvdag	500:-
Idrottslektion, per klass		Enl gällande taxa
Matcher		Enl gällande taxa

Bollplaner

Friluftsdag, per plan	heldag	300:-
	halvdag	150:-
Idrottslektion, per klass		Enl gällande taxa
Matcher		Enl gällande taxa

Idrottslektioner på fotbollsplaner i anslutning till skola

Fotbollsplaner som är anlagda i anslutning till skolor nyttjas utan kostnad av närliggande skola. Inför varje termin ska schema över idrottslektioner på dessa planer inlämnas till nämndens driftentreprenör för att planering av gräsklippning m.m ska kunna ske. Krävs speciella åtgärder för nyttjande av plan, t ex kritning, bokas detta hos Lokalbokningen och avgift erläggs.

Linköping Arena

I all bokning ingår, utöver vad som specificeras nedan, även tillgång till massage- och sjukvårdsrum.

Arrangemang

Internationell turnering, landskamp, match i allsvenskan eller superettan samt övriga arrangemang som ej ingår nedan. Enl överenskommelse

Damallsvenskan

I priset ingår: 4 omklädningsrum, domarrum, matchdelegatrum, dopingtestrum, samlingsrum vid entré, pressrum, samtliga funktionärslokaler på plan 4, biljettkassa, kiosker, VIP-utrymmen, loger och tillgång till storbildsskärm.

Etablering på arenan 4 timmar före avspark och klara 1,5 timme efter match. Vid TV-matcher har man tillgång till arenan 6 timmar före avspark.

- huvudläktare + norra läktaren	pr match	6000:-	12000:-
- med alla läktare	pr match	7000:-	14000:-

Övriga matcher

I priset ingår: 2 omklädningsrum, domarrum, matchdelegatrum, samlingsrum vid entré, sekretariat/speakerrum på plan 4

- huvudläktare + norra läktaren	pr tim	600:-	1200:-
- med alla läktare	pr tim	1500:-	3000:-

Tillkommer för bokning av tillägg enligt nedan, dock max	pr match	7000:-	14000:-
--	----------	--------	---------

Ungdomsarrangemang, idrott (ej betalande publik)

Möjlighet till heldagsbokning av hela arenan. I priset ingår samma faciliteter som i en damallsvensk match. För verksamhet utanför arenans öppettid tillkommer extra avgifter för t.ex. vaktmästare.

Sommarfotboll april-oktober	pr dag	5000:-	Enl överenskommelse
Vinterfotboll november-mars	pr dag	7000:-	Enl överenskommelse

Träning

I grundpriset ingår ett omklädningsrum men för lag med bokad hemvist på arenan avgår 50:-/timme på nedanstående priser om ytterligare omklädningsrum inte bokas.

Vinterfotboll november-mars

- vardagar 08.00-17.00	pr tim	500:-	1000:-
- vardagar efter 17.00	pr tim	600:-	1200:-
- lördag, söndag och helgdag	pr tim	600:-	1200:-

Linköping Arena, forts.

Sommarfotboll *april-oktober*

- vardagar 08.00-17.00	pr tim	200:-	400:-
- vardagar efter 17.00	pr tim	300:-	600:-
- lördag, söndag och helgdag	pr tim	300:-	600:-

Rabatterat pris med 50:-/tim för bokningar som överstiger 150 timmar under april-oktober

ÖVRIGT OCH TILLÄGG

Elljus, tillägg

- 300 lux*	pr tim	50:-	100:-
- 500 lux	pr tim	100:-	200:-
- 800 lux (enbart vid match)	pr tim	150:-	300:-
- 1400 lux (enbart vid elitmatch)	pr tim	200:-	400:-

* Ingen avgift utgår för elljus under perioden april-oktober (gäller endast träning).

FÖRRÅD	m ² /mån	18:-	36:-
---------------	---------------------	------	------

OMKLÄDNINGSRUM (enbart)	pr tim	50:-	100:-
Elit dam (inkl. rehabrum) ²⁾	pr halvår	32000:-	
Elit herr ²⁾	pr halvår	23000:-	

SAMLINGSRUM vid entré¹⁾	pr tim	110:-	220:-
---	--------	-------	-------

KIOSKER

Huvudkiosk ¹⁾	pr tim	150:-	300:-
Ytterligare kiosker ¹⁾	pr tim/kiosk	50:-	100:-

STORBILDSSKÄRM¹⁾	pr match	200:-	400:-
------------------------------------	----------	-------	-------

VIP-LOKALER & LOGER

VIP-lokaler minst 3 tim¹⁾	pr tim	300:-	600:-
- plan 3			
Loger minst 3 tim¹⁾	pr tim	100:-	200:-
- plan 3			

DOPINGTESTRUM^{1) 3)}	pr tim	50:-	100:-
--------------------------------------	--------	------	-------

BILJETTKASSA¹⁾	pr tim	50:-	100:-
----------------------------------	--------	------	-------

Linköping Arena, forts.

PRESSRUM ¹⁾

Hela	pr tim	150:-	300:-
Halva	pr tim	110:-	220:-

GYM ⁴⁾

Enl överenskommelse

¹⁾ ingår i damallsvenskan och vid ungdomsarrangemang idrott

²⁾ halvår januari-juni resp. juli-december, ingen städning ingår. Kommunen äger rätt att avboka i samband med internationella turneringar och mästerskap.

³⁾ avgift tas ej ut vid oanmält besök av dopingtestgrupp på uppdrag av RF, SOK eller förbund

⁴⁾ regler för användning finns anslaget på plats

Korpvallen

Plan 1-12, 7-manna, gräs

Idrottsarrangemang	pr tim	90:-	180:-
---------------------------	--------	------	-------

Träning	pr tim	60:-	120:-
----------------	--------	------	-------

Kungsbergets IP

Idrottsarrangemang

A-plan, 11-manna, gräs	pr tim	210:-	420:-
B-plan, 11-manna, gräs, elljus	pr tim	160:-	320:-
B-plan, dagsljus	pr tim	120:-	240:-
Tillägg extra omklädningsrum	pr tim	20:-	40:-

Träning

A- + B-plan, dagsljus	pr tim	60:-	120:-
B-plan med elljus	pr tim	120:-	240:-
Tillägg extra omklädningsrum	pr tim	20:-	40:-

Lingvallens IP

Idrottsarrangemang

A-plan, 11-manna, gräs, elljus	pr tim	360:-	720:-
A-plan, dagsljus	pr tim	200:-	400:-
B-plan, 7-manna, gräs	pr tim	120:-	240:-

Anläggning		Förening	Övriga
------------	--	----------	--------

Lingvallens IP, forts.

Träning

A-plan <i>med elljus</i>	pr tim	160:-	320:-
A- + B-plan <i>dagsljus</i>	pr tim	70:-	140:-
Friidrott	pr tim	70:-	140:-

FÖRRÅD , (15 m ²)	m ² /mån	18:-	36:-
--------------------------------------	---------------------	------	------

Ryd

RYD KONSTGRÄSPLAN

I grundpriset ingår ett omklädningsrum

Vinterfotboll <i>november-mars</i>	pr tim	400:-	800:-
---	--------	-------	-------

Sommarfotboll *april-oktober*

- med elljus	pr tim	300:-	600:-
- dagsljus	pr tim	210:-	420:-
- vardagar, före kl 15.00, exkl tillgång till omkl.rum	pr tim	100:-	200:-

Matchtillägg	pr tim	20:-	40:-
- extra omklädningsrum + domarrum			

OMKLÄDNINGSRUM (enbart)	pr tim	50:-	100:-
--------------------------------	--------	------	-------

SOLHAGA

Idrottsarrangemang

A-plan, <i>11-manna, gräs</i>	pr tim	180:-	360:-
B- + C-plan, <i>7-manna, gräs</i>	pr tim	120:-	240:-
Tillägg extra omklädningsrum	pr tim	20:-	40:-

Träning	pr tim	60:-	120:-
Tillägg extra omklädningsrum	pr tim	20:-	40:-

MOTIONSCENTRUM

Idrottsarrangemang

A-plan, <i>7-manna, gräs, elljus</i>	pr tim	160:-	320:-
A-plan, <i>dagsljus</i>	pr tim	120:-	240:-
B-plan, <i>11-manna, gräs</i>	pr tim	180:-	360:-

Träning			
A-plan <i>med elljus</i>	pr tim	120:-	240:-
A- + B-plan, <i>dagsljus</i>	pr tim	60:-	120:-

Anläggning		Förening	Övriga
------------	--	----------	--------

Skarpans IP

Idrottsarrangemang

A- + B-plan, 11-manna, gräs pr tim 200:- 400:-

Träning

A- + B-plan pr tim 70:- 140:-

SKARPAN KONSTGRÄSPLAN

Vinterfotboll november-mars pr tim 300:- 600:-

Sommarfotboll april-oktober

- med elljus pr tim 150:- 300:-

- dagsljus pr tim 100:- 200:-

Matchtillägg

- extra omklädningsrum pr tim 20:- 40:-

Skäggetorpsplanen

11-manna, gräs

Idrottsarrangemang pr tim 180:- 360:-

Träning pr tim 60:- 120:-

Vidingsjö

VIDINGSJÖ MOTIONSCENTRUM, 7-manna, gräs

A-, B- + C-plan

Idrottsarrangemang pr tim 120:- 240:-

Träning pr tim 60:- 120:-

VIDINGSJÖSKOLAN, 11-manna, gräs

Idrottsarrangemang pr tim 160:- 320:-

Träning pr tim 60:- 120:-

LÄNGGATANS PLAN, 7-manna, gräs

Idrottsarrangemang pr tim 120:- 240:-

Träning pr tim 60:- 120:-

Stångebro sportfält

ISHALLARNA

Arrangemang

Ishockey

Elitserien (grundserien, slutspel, kvalspel till elitserien)

- 90.000:-/match

Avgiften gäller för match upp till 25 matcher/år. Vid matcher därutöver är avgiften 45.000:-/match.

Till ovanstående tillkommer tillägg med 10:- per åskådare över 3 000 och upp till 4 800 enligt officiell publiksiffra

Allsvenskan och Superallsvenskan

30% av entréavgifterna dock högst 30.000:-/match.

Till ovanstående tillkommer tillägg med 5:- per åskådare över 2 000 och upp till 4 800 enligt officiell publiksiffra

Övriga idrottsarrangemang, issäsong

med entré (del av entréavgifter dock minst enl matchpris utan entré)

30%

Enl överens-
kommelse

utan entré

pr tim

330:-

660:-

Träning

Senior och junior

pr tim

285:-

570:-

Ungdom och skollag (-16 år) ¹⁾

pr tim

150:-

300:-

Försäsong v.31-34 (om det är i drift)

pr tim

385:-

770:-

BANDYBANAN

Arrangemang

med entré (del av entréavgifter dock minst enl matchpris)

30%

Enl överens-
kommelse

Till ovanstående tillkommer tillägg med 5:- per åskådare över 2 000 enligt officiell publiksiffra

utan entré

Hel plan

pr tim

415:-

830:-

Halv plan

pr tim

210:-

420:-

¹⁾ Endast månd-fred kl 07-18 samt lörd-sönd kl 07-16. Övrig tid enligt senior och juniorträning

Stångebro sportfält, forts.**Träning**

Senior och junior	pr tim	340:-	680:-
Ungdom och skollag (-16 år) ²⁾	pr tim	175:-	350:-
Försäsong v.42 (om det är i drift)	pr tim	440:-	880:-

BOLLPLANER**Matcher**

A-, B-, C- & D-plan, 11-manna, gräs	pr tim	240:-	480:-
E-plan, 7-manna, gräs	pr tim	185:-	370:-
Basebollplan	pr tim	160:-	320:-

Träning

Gräsplaner	pr tim	80:-	160:-
------------	--------	------	-------

BROTTARLOKAL (315 m ²)	pr mån	6140:-	
	pr tim	80:-	160:-

STYRKETRÄN.LOKAL (260 m ²)	pr mån	5070:-	
	pr tim	80:-	160:-

UPPVÄRMNINGSLOKAL (188 m ²)	pr mån	3700:-	
	pr tim	80:-	160:-

FÖRRÅD

	m ² /mån	18:-	36:-
--	---------------------	------	------

OMKLÄDNINGSRUM (enbart)

På säsongsbasis (prioriterade för elitverksamhet) ³⁾	pr tim	50:-	100:-
	m ² /mån	22:-	

Övriga arrangemang

Enl överenskommelse



²⁾ Endast månd-fred kl 09-18 samt lörd-sönd kl 09-12. Övrig tid enligt senior och juniorträningsplaner.

Kommunen äger rätt att avboka i samband med större idrottsturneringar och internationella matcher.

Anläggning		Förening	Övriga
------------	--	----------	--------

Ljungsbro isbana

Arrangemang utan entré	pr tim	330:-	660:-
Träning			
Senior och junior	pr tim	285:-	570:-
Ungdom och skollag (-16 år) ¹⁾	pr tim	150:-	300:-
Försäsong v.39-41 (om det är i drift)	pr tim	385:-	770:-
FÖRRÅD	m ² /mån	18:-	
OMKLÄDNINGSRUM (enbart)	pr tim	50:-	100:-

¹⁾ Endast månd-fred fram till kl 18.00 samt lörd-sönd fram till kl 16.00. Övrig tid enlig senior och juniorträning



Friidrottshallen Campus Valla

Friidrott, exklusive innerplan			
Måndag - torsdag, 18-21	pr tim	600:-	1200:-
Övrig tid	pr tim	500:-	1000:-
Tillägg vid bokning även rakbanor på innerplan	pr tim	200:-	400:-
Individuellt träningskort			
- under 18 år	pr termin		300:-
- övriga	pr termin		600:-
Innerplan			
<i>Innebandy har förtur vid prioritering. Klister får ej användas.</i>			
Måndag - torsdag, 18-21	pr tim	300:-	600:-
Övrig tid	pr tim	200:-	400:-
Konferensyta "Hyllan"	pr 2 tim		100:-
<i>Ingår då hela hallen bokats</i>			

Reklamrätt i hallen för förening 100.000:-/år.

Friidrottsarenan Valla

SOMMARIDROTT

Friidrott

Tillgång till alla idrottsytor inkl separat kastplan.

Idrottsarrangemang

Alla 4 omklädningsrum, sjukvårdsrum och samlingsrum ingår

- med elljus	pr tim	400:-	800:-
- dagsljus	pr tim	200:-	400:-
Tillkommer vid betalande publik	pr åskådare	5:-	10:-

Träning

Tillgång till omklädningsrum och samlingsrum ingår

- med elljus	pr tim	200:-	400:-
- dagsljus	pr tim	100:-	200:-

Fotbollsplan

Idrottsarrangemang utan entré

Alla 4 omklädningsrum, sjukvårdsrum och samlingsrum ingår

- med elljus max 300 lux	pr tim	600:-	1200:-
- dagsljus	pr tim	350:-	700:-

Idrottsarrangemang med entré

Alla 4 omklädningsrum, sjukvårdsrum och samlingsrum ingår

Med elljus

- 300 lux, grundavgift (min 3 tim)	pr tim	800:-	1600:-
- 500 lux, grundavgift (min 3 tim)	pr tim	1100:-	2200:-

Dagsljus

- grundavgift (min 3 tim)	pr tim	500:-	1000:-
---------------------------	--------	-------	--------

Tillkommer

pr åskådare	5:-	10:-
-------------	-----	------

Träning

2 omklädningsrum (litet + stort) och samlingsrum ingår

- med elljus	pr tim	175:-	350:-
- dagsljus	pr tim	75:-	150:-



Frīdrottsarenan Valla, forts.

VINTERIDROTT

Tillgång till 2 st. omklādningssrum (små) vid bokning

Skrīdskooval

- med elljus	pr tim	500:-	1000:-
- dagsljus	pr tim	350:-	700:-

Allmänhetens åkning, pr person från 10 år	pr dag *)		20:-
---	-----------	--	------

*) Avgift tas endast ut dagar då det inte är "fri åkning"

ÖVRIGT OCH TILLÄGG

MÅLTORN/SEKRETARIAT	heldag	100:-	200:-
	halvdag	50:-	100:-

KIOSK	heldag	450:-	900:-
	halvdag	300:-	600:-
	pr tim	120:-	240:-

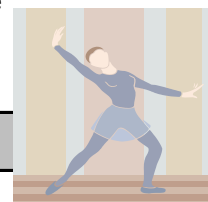
FÖRRÅD	m ² /mån	18:-	
---------------	---------------------	------	--

OMKLÄDNINGSRUM (enbart)	pr tim	50:-	100:-
--------------------------------	--------	------	-------

SAMLINGSRUM (enbart)	pr tim	70:-	140:-
-----------------------------	--------	------	-------

Övriga arrangemang

Enl överenskommelse



Dansens Hus

Träning¹⁾	pr tim	150:-	300:-
-----------------------------	--------	-------	-------

Arrangemang	pr tim	600:-	600:-
--------------------	--------	-------	-------

Max avgift/dygn

ungdomar	pr dygn	1200:-	4800:-
vuxna (förening) + skolor ²⁾	pr dygn	2400:-	4800:-

¹⁾ skolor i hela Region Östergötland område enligt övrigtaxan

²⁾ skolor i hela Region Östergötland område enligt föreningstaxan

Anläggning		Förening	Övriga
------------	--	----------	--------

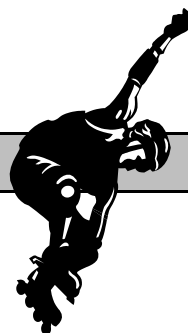
Wahlbeckshallen (fotbollshall)

A-tider	pr tim	550:-	1100:-
måndag - fredag	kl 08-22		
lördag	10-18		
söndag	10-20		
B-tider	pr tim	380:-	760:-
måndag - fredag	kl 00-08		
	22-24		
lördag - söndag	00-10		
lördag	18-24		
söndag	20-24		
Enstaka tider	pr tim	600:-	1200:-
Vid bokning utöver schemabokning			
SAMLINGSRUM ¹⁾	pr tim	70:-	140:-

¹⁾ observera att serveringsrättigheterna inte ingår, rummet bokas enbart för möten

Hangaren Hot Sport Center

SKATEHALL			
Normalbiljett/person	pr gång		30:-
Tiokort/person			250:-
Grupper ¹⁾			
Grundavgift ²⁾	pr tim	300:-	200:-
tillägg per person utöver maxantal	pr tim	5:-	15:-
GYMNASTIKHALL	pr tim	110:-	220:-
KONFERENSрум	pr tim	110:-	220:-
CAFÉ (ej tillgång till kiosk)	pr tim	110:-	110:-



¹⁾ föreningar och skolor i Linköpings kommun, vardagar fram till 16.00

²⁾ föreningar max antal 30 personer och övriga max antal 10 personer

Linköpings Simhall och Tinnerbäcksbadet

AVGIFTER FÖR FÖRENINGSVERKSAMHET

Avgift avser av förening bokad föreningstid där föreningen svarar för verksamheten och tillsyn över sin grupp.

Simundervisning; barnverksamhet ¹⁾

Undervisning i grupp, (max 13 elever pr grupp) pr 30 min 150:-/grupp

Träning; barn- och ungdomsverksamhet (t o m 19 år) ¹⁾

Hel eller del av bassäng pr tim 29:-/bana

Vattenpoloplan i badsjön pr tim 70:-

Vuxenverksamhet (från 20 år)

tävlingslicens) pr tim 58:-/bana

Träning masters ledd av tränare pr tim 58:-/bana

motionsverksamhet (simning, max 1 tim 38:-/pers/gång
vattengympa etc)

Simundervisning för vuxna (exklusive tränare) max 1 tim 38:-/pers/gång

småbarnssim/ simskola. Säljes max 2 tim 38:-/person
endast terminsvis

Tävling ¹⁾

Hel bassäng ²⁾ pr tim 700:-

Extrabanor för avsim pr tim 29:-/bana

Hel bassäng på terminsbokad träningstid pris lika träning

För arrangemang som innebär stängning av badet förhandlat pris

Vid bokning av förening utanför Linköpings kommun, dubbel avgift.

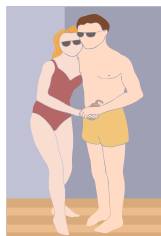
AVGIFTER FÖR ÖVRIGA KUNDER

Avgifter för skola och allmänhet.

se separat prislista

¹⁾ skåp tilldelas endast i mån av tillgång

²⁾ vid tävling i Simhallens motionsbassäng ingår en undervisningsbassäng



Ljungsbrobadet

AVGIFTER FÖR FÖRENINGSVERKSAMHET

Avgift avser av förening bokad föreningstid där föreningen svarar för verksamheten.

Simundervisning; barnverksamhet

Undervisningsbassänger, (max 13 elever pr grupp pr 30 min) 110:-/grupp

Träning; barn- och ungdomsverksamhet (t o m 19 år)

Hel bassäng	pr tim	130:-
När mindre än hel bassäng önskas/tilldelas	pr tim	21:-/bana

Motion m.m.; vuxenverksamhet

Motionsverksamhet för vuxna (ex vattengympa vuxen crawl/motion)	max 1 tim	25:-/pers/gång
Simundervisning för vuxna	max 1 tim	25:-/pers/gång
småbarnssim/ simskola. Säljes endast terminsvis	max 2 tim	25:-/pers/gång
Elitgrupp ("Masters")	pr tim	46:-/bana

Tävling

Hel bassäng	pr tim	410:-
Hel bassäng på terminsbokad träningstid hoppbassäng och relaxavdelning ej kan hållas öppet		pris lika träning förhandlat pris

AVGIFTER FOR OVRIGA KUNDER

Skolor inom Linköpings kommun, vid grupp om minst 10 barn	15:-/pers
Övriga skolor och grupper om minst 10 barn fram till kl 16.00	20:-/pers
Avgift för allmänheten	se separat prislista

Sagateatern

Barn och skolföreställningar	pr dygn	1250:-
Teatergrupper/musik och liknande	pr dygn	2500:-
Produktionsbolag	pr dygn	5000:-



Gamla Linköping

Dansbanan	per tillfälle	500:-
Elimkapellet, egen städning	per tillfälle	700:-
Elimkapellet, inkl. städning	per tillfälle	1100:-
Stratomtastugan Valla (max 4 timmar)	per tillfälle	250:-
Kägelbanan	per tillfälle	375:-
Lusthus och kägelbana (paketpris)	per tillfälle	500:-
Pedagogiska verkstaden	per tillfälle	700:-
Friluftsteatern	per tillfälle	2500:-
Vallamasivet, evenemangsområde	per tillfälle	1000:-
Vallamasivet, evenemangsområde inkl el	per tillfälle	1500:-

Stifts- och landsbiblioteket

Hörsalen 115 pl.	halvdag	3000:-
	heldag	4600:-
Hörsalen 70 pl.	halvdag	2000:-
	heldag	3000:-
Datorsal	halvdag	2000:-
	heldag	4000:-
Lindblom	halvdag	1000:-
	heldag	1600:-
Benzelius	halvdag	800:-
	heldag	1600:-
Odençantz	halvdag	700:-
	heldag	1400:-

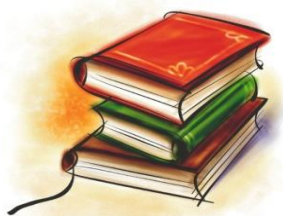
Halvdag = max 4 tim

Rabatter

* Linköpings kommunala verksamheter erhåller 50% rabatt utifrån fastställd prislista

* Föreningslivet erhåller 75% rabatt utifrån fastställd prislista

lokaler kostnadsfritt för interna möten, men för externa sammankomster ska fullt pris erläggas





**Linköpings kommun
Kultur- och fritid
Lokalbokningen
581 81 Linköping**

Besöksadress: Apotekaregatan 13 C

Hemsida: www.linkoping.se/bokning

Mail: zzzkulfri@linkoping.se

CENTRAL BOKNING



Skolidrottshallar och idrottsanl. 013-20 77 84

Övriga skollokaler 013-20 77 83

Säkrast kl 10-11.30, 13-14.30

Fax 013-20 66 24

**Den centrala lokalbokningen - en del av
Kultur- och fritidsförvaltningen**

**Fritidsgårdar, barnomsorgslokaler, bad-
anläggningar, Hangaren Hot Sport Center,
Sagateatern, Gamla Linköping samt Stifts- och
landsbiblioteket bokas direkt på respektive plats.**